

华中农业大学 2018 年硕士研究生入学考试
试 题 纸

课程代码及名称：501 园林设计

第 1 页 共 4 页

注意：所有答案必须写在答题本上，不得写在试题纸上，否则无效。

区域公园设计（6 小时）

华北某城市为了完善城市公园游憩体系，在拆违过程中规划控制出总面积约 6.6 公顷的绿地，拟建设成一个区域性公园。公园既是城市北部排水绿色廊道的重要节点，也是展现城市现代活力、满足周边市民休憩的重要开放空间。公园场地具体条件详见附件。

一、设计要求：

1、公园基址中央被一条宽约 15 米的排水明渠穿越，排水由西北流向东南，汇入北沙河。设计时不得改变水渠流向，在保证过水面积不缩减的前提下，可以自主设计河渠断面及驳岸形式。

2、公园特色或主题可自定，但功能安排应符合区级公园的规范要求，并充分结合周边用地特征和人群需求；公园风格要求为现代简约，并体现时代性和开放性。

3、整个场地现状过于平坦，且标高明显低于周边道路高程，竖向设计在满足合理组织内外高差、丰富场地高程变化等要求的同时，针对华北地区雨量特点，特别需要强化公园海绵效益。设计时应利用多种低影响绿色雨水设施和技术，体现“集雨型绿地”特征。

4、公园西临新华北路，南接泉北东大街；公园东面、北面为校园围墙，没有出入通道，要求合理布置公园出入口，并考虑无障碍设计，同时，规划不少于 12 个小车停车位。

5、公园内应配套规划相应服务设施，特别要求布置一个综合了冷热饮厅和

华中农业大学 2018 年硕士研究生入学考试
试 题 纸

课程代码及名称：501 园林设计

第 2 页 共 4 页

注意：所有答案必须写在答题本上，不得写在试题纸上，否则无效。

书吧功能的服务建筑，建筑位置自定，要求为现代风格，高度不超过 9 米，建筑总面积控制在 200 平米以内，可以规划相应的室外营业面积（不计入建筑总面积）。无需完成建筑单体设计，但应在满足交通集散、消防、使用及景观等要求的前提下，艺术地设计场地。

二、成果要求与分值比例：

- 1、必要的设计分析图（比例与数量自定）； 15%
- 2、公园设计总平面图（1：500，必须反映竖向设计内容）； 30%
- 3、公园剖面图+总体鸟瞰图； 20%
- 4、冷热饮厅+书吧 建筑场地设计平面图（1：200）及透视图； 30%
- 5、技术指标与简要设计说明； 5%

三、图面表现：

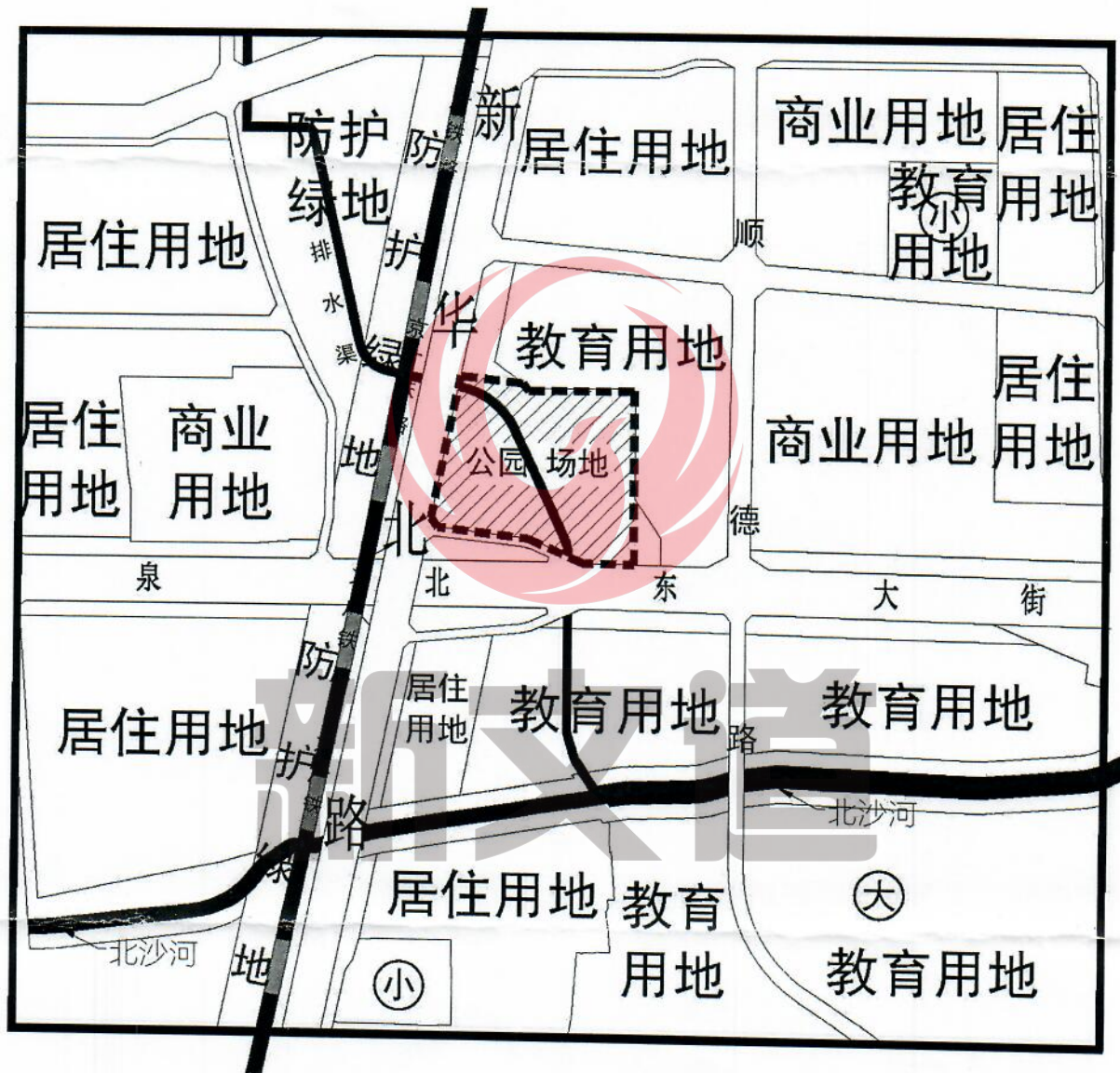
- 1、图纸规格：850×600 图幅的纸张（拷贝纸除外，张数自定）；
- 2、表现手法：黑白钢笔线条（无须上色）。

华中农业大学 2018 年硕士研究生入学考试
试 题 纸

课程代码及名称：501 园林设计

第 3 页 共 4 页

注意：所有答案必须写在答题本上，不得写在试题纸上，否则无效。



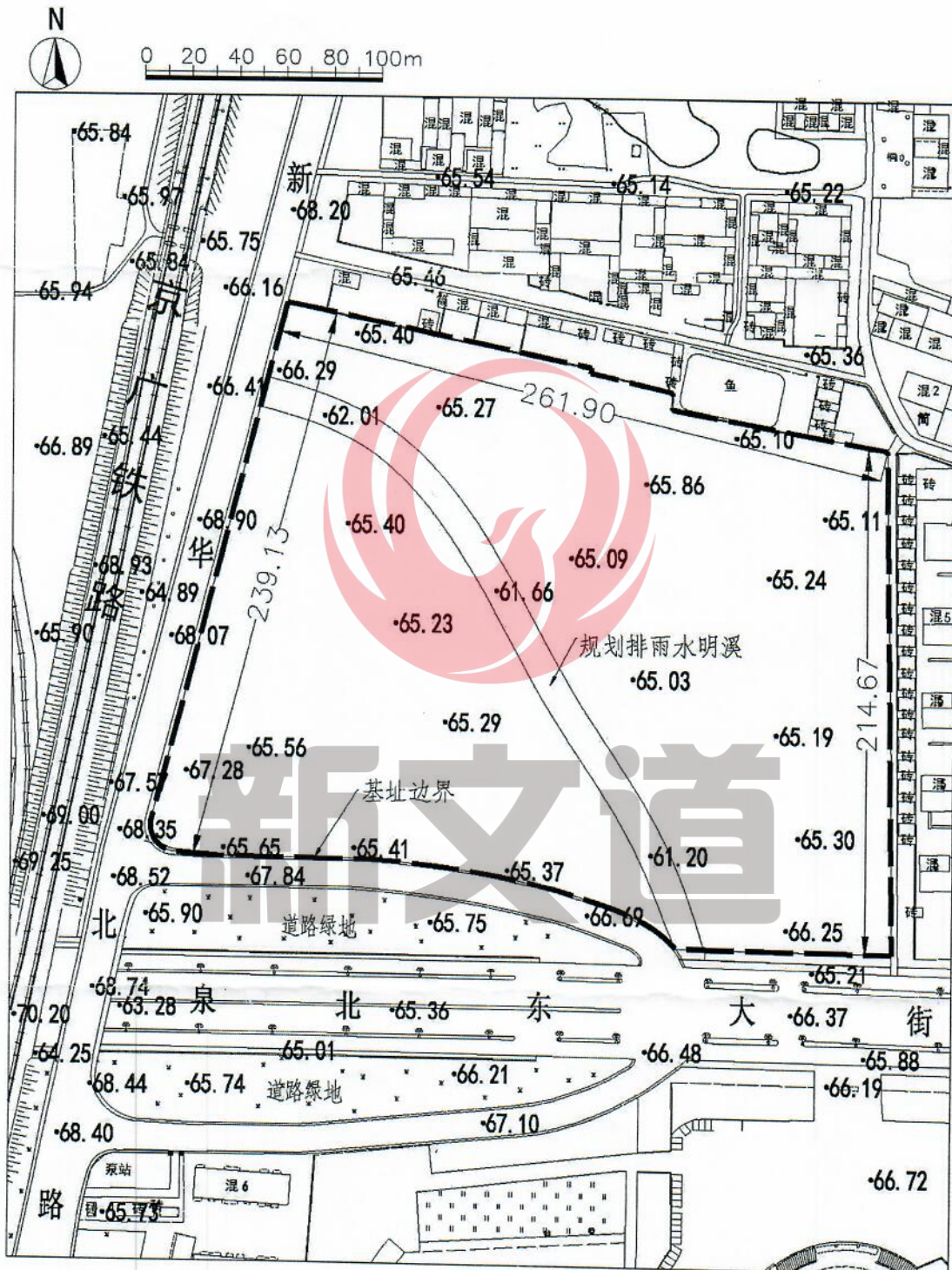
附图 1 公园场地周边环境与用地情况

华中农业大学 2018 年硕士研究生入学考试 试题纸

课程代码及名称：501 园林设计

第 4 页 共 4 页

注意：所有答案必须写在答题本上，不得写在试题纸上，否则无效。



附图 2 公园基址现状详图